



LES CHAUFFE-EAUX

www.addax-gaz.com



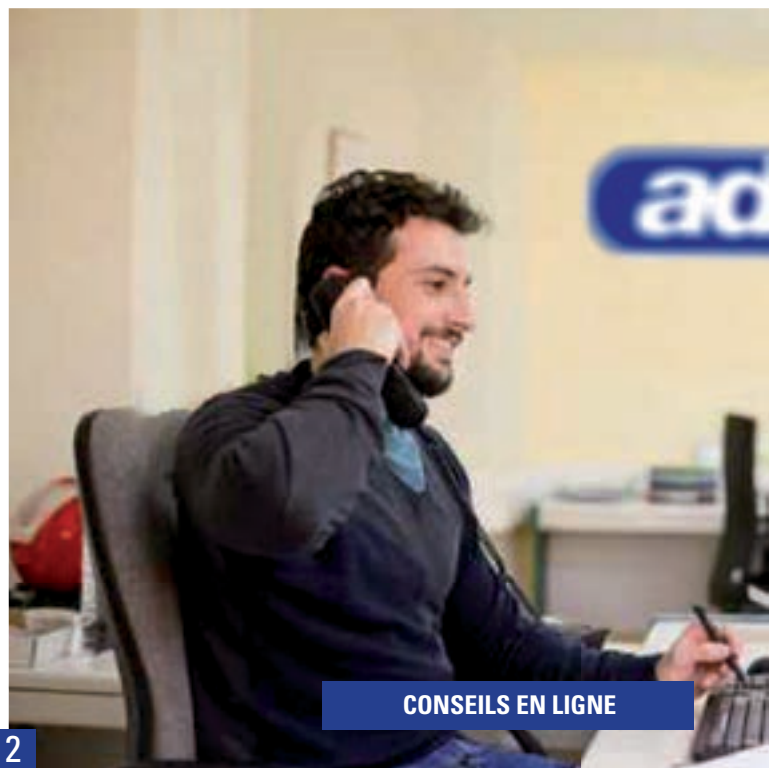
IMPLANTATION - FRANCE



SAV INTÉGRÉ



TESTS DES PRODUITS



CONSEILS EN LIGNE

UNE GAMME OPTIMISÉE

- Fort de son expérience dans le domaine du gaz, ADDAX a développé une gamme de chauffe-eaux à gaz butane/propane ou au gaz naturel, de 5 litres à 14 litres.
- Economiques, dotés des toutes dernières nouveautés en matière de réduction des consommations, de sécurité et de facilité de mise en œuvre, ils sont parfaitement adaptés aux petites installations, à la rénovation et aux installations dans les camping-car et les mobile-home.

UN SAV "2.0"

Pour répondre parfaitement aux attentes des consommateurs et des distributeurs, ADDAX complète son offre et se démarque de la concurrence par un service d'assistance au montage et au dépannage, unique et particulièrement efficace :

- Un SAV installé directement dans nos locaux,
- Des aides au montage, à la mise en route, à la maintenance et à la réparation en ligne sur le site addax-gaz.com
- Une ligne directe pour joindre nos techniciens :

 **N° Vert 0800 578 178**



CHAUFFE-EAU CM5

**Ce chauffe-eau à gaz de 5 litres,
très économique, a tout d'un grand !**

- Pratique (sans branchement électrique)
- Longévité accrue grâce à un système anti-tartre intégré
- Contrôle de l'évacuation des fumées
- Contrôle automatique du débit d'eau et de l'arrivée de gaz
- Contrôle de la présence de flamme

Il est idéal pour alimenter 1 point d'eau.

Il est particulièrement recommandé pour l'installation dans un mobile home ou un camping car.





Compacte

**Corps de chauffe
cuivre pur**

**Allumage
par piezo**

MODÈLE	CM5 BP
Type de gaz	Butane / Propane
Puissance	8,52 kW
Débit d'eau maxi	2,5 - 5 litres
Pression d'utilisation mini	0,1 bar
Pression d'utilisation maxi	10 bar
Type d'allumage	Piezo électrique
Nombre de points à alimenter	1 à 2
Ø conduit de fumée	Ø 90 mm
Branchement électrique	non
Piles	non
Système antitartre intégré	oui
Contrôle de l'évacuation des gaz brûlés	oui
Contrôle de la présence de flamme	oui
Contrôle automatique du débit d'eau et d'arrivée gaz	oui
Entrée d'eau froide	R 1/2"
Entrée d'eau chaude	R 1/2"
Entrée gaz	Ø 12 mm
Dimensions (H x l x P)	568 x 248 x 141 mm
Poids	xx kg
Référence	NK00105SUP
gencode	3700124906024
PCB	1

CHAUFFE-EAUX COB 11

Chauffe-eau à gaz de 11 litres

- Pratique (sans branchement électrique)
- Longévité accrue grâce à un système anti-tartre intégré
- Contrôle de l'évacuation des fumées
- Contrôle automatique du débit d'eau et de l'arrivée de gaz
- Contrôle de la présence de flamme
- Economique
- Butane/Propane ou Gaz Naturel

Il est idéal pour alimenter 2 points d'eau.





Contrôle de l'évacuation des gaz brûlés

Corps de chauffe cuivre pur

Réglage progressif de la puissance

Allumage électronique

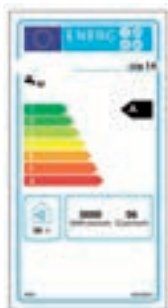
MODÈLE	COB 11 BP	COB 11 GN
Type de gaz	Butane / Propane	Gaz naturel
Puissance	18,9 kW	18,9 kW
Débit d'eau maxi	11 litres	11 litres
Pression d'utilisation mini	0,1 bar	0,1 bar
Pression d'utilisation maxi	10 bar	10 bar
Type d'allumage	Electronique	Electronique
Nombre de points à alimenter	2	2
Ø conduit de fumée	Ø 110 mm	Ø 110 mm
Branchement électrique	non	non
Piles (fournies)	2 x R 20	2 x R 20
Systeme antitartre intégré	oui	oui
Contrôle de l'évacuation des gaz brûlés	oui	oui
Contrôle de la présence de flamme	oui	oui
Contrôle automatique du débit d'eau et d'arrivée gaz	oui	oui
Entrée d'eau froide	R 1/2"	R 1/2"
Entrée d'eau chaude	R 1/2"	R 1/2"
Entrée gaz	R 1/2"	R 1/2"
Dimensions (H x l x P) mm	560 x 328 x 168	560 x 328 x 168
Poids	12 kg	12 kg
Référence	NK00111CIP	NK00211CIP
gencode	3700124901562	3700124901616
PCB	1	1

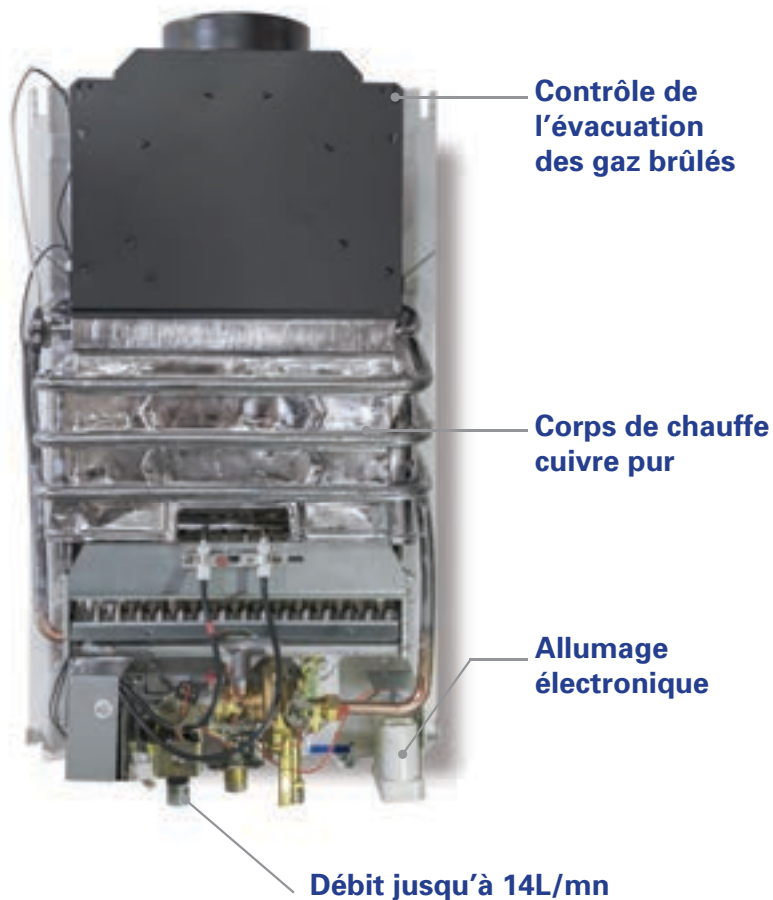
CHAUFFE-EAUX COB 14

Chauffe-eau à gaz de 14 litres

- Pratique (sans branchement électrique)
- Longévité accrue grâce à un système anti-tartre intégré
- Contrôle de l'évacuation des fumées
- Contrôle automatique du débit d'eau et de l'arrivée de gaz
- Contrôle de la présence de flamme
- Economique
- Butane/Propane ou Gaz Naturel

Il est idéal pour alimenter 3 points d'eau.





MODÈLE	COB 14 BP	COB 14 GN
Type de gaz	Butane / Propane	Gaz naturel
Puissance	26,8 kW	26,8 kW
Débit d'eau maxi	14 litres	14 litres
Pression d'utilisation mini	0,1 bar	0,1 bar
Pression d'utilisation maxi	10 bar	10 bar
Type d'allumage	Electronique	Electronique
Nombre de points à alimenter	3	3
Ø conduit de fumée	Ø 130 mm	Ø 130 mm
Branchement électrique	non	non
Piles (fournies)	2 x R 20	2 x R 20
Systeme antitartre intégré	oui	oui
Contrôle de l'évacuation des gaz brûlés	oui	oui
Contrôle de la présence de flamme	oui	oui
Contrôle automatique du débit d'eau et d'arrivée gaz	oui	oui
Entrée d'eau froide	R 1/2"	R 1/2"
Entrée d'eau chaude	R 1/2"	R 1/2"
Entrée gaz	R 1/2"	R 1/2"
Dimensions (H x l x P) mm	660 x 400 x 181	660 x 400 x 181
Poids	14 kg	14 kg
Référence	NK00113CIP	NK00213CIP
gencode	3700124901579	3700124901623
PCB	1	1

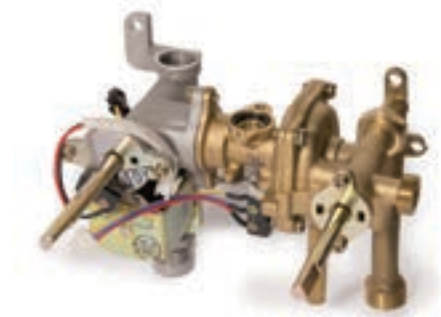
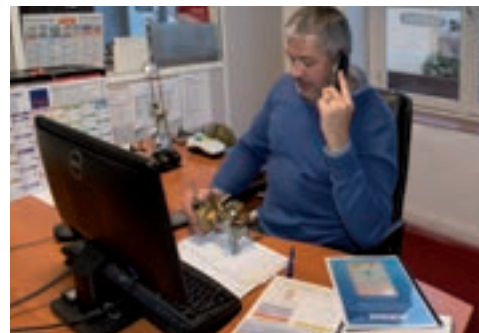
SAV "2.0"

ADDAX assoit son offre par un service d'assistance au montage et au dépannage, destiné aux particuliers. Cette offre unique et particulièrement efficace est accessible directement au n° vert .

 **N°Vert 0800 578 178**

Elle est complétée par une assistance en ligne sur notre site web, où on retrouve sous forme de tutoriels vidéo, et pour chacune des références de Chauffe-eau :

- Les procédures générales de SAV
- Les conseils d'installation
- Un guide de mise en route
- Toutes les informations pour le dépannage et de CHANGEMENT DE PIECES DETACHEES.





addax-gaz.com

The logo for ADDAX is presented in a white, bold, italicized sans-serif font. It is contained within a dark blue rounded rectangular box that has a thin white border. The background of the entire page is a dark blue to black gradient, featuring a grid of small squares at the top and large, dynamic, swirling light blue and white patterns that resemble smoke or liquid motion in the lower half.

addax

ADDAX

62, route du coin

42400 SAINT CHAMOND

TÉL. +33.(0)4.77.31.02.16

FAX. +33.(0)4.77.31.02.11

www.addax-gaz.com